

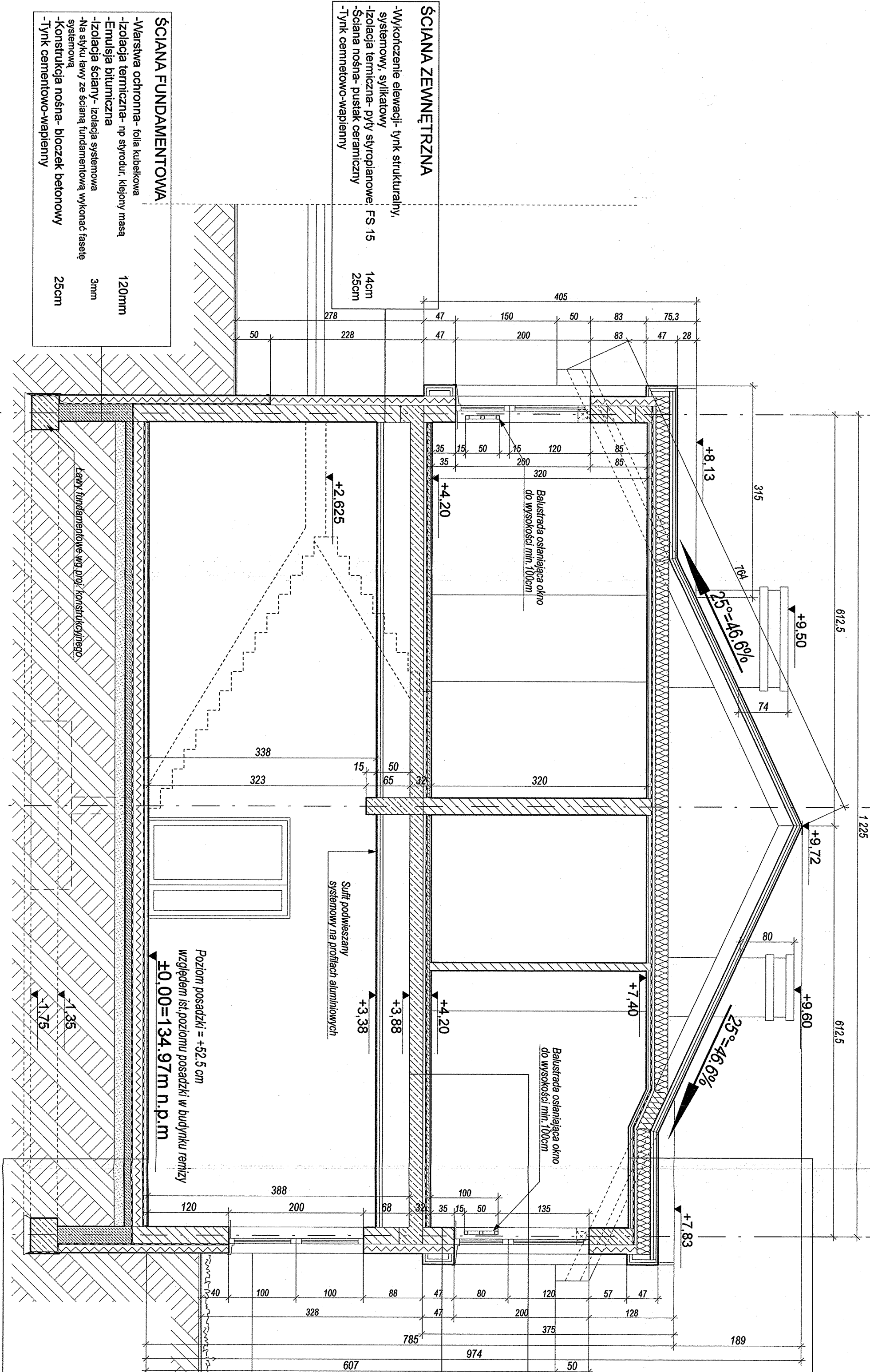
<b>DACH</b>	
-Pokrycie dachu - blachta ocynkowana	3cm
-Łaty	4x5cm
-Kontrłaty	4x5cm
-Włatroizolacyjna folia	
-Konstrukcja nośna - krokwie	8x20cm
-Izolacja termiczna -	
wełna mineralna	(20cm + 6cm) 26cm
-Paroizolacja - membrana wysokoparoprzepuszczalna	
-Łata dystansowa	4cm
-Płyta gkf	2x1,5cm

<b>STROP</b>	
-Gres	2cm
-Szlichta betonowa	
-Izolacja - folia wywinięta i sklejona na zakład	6cm
-Izolacja akustyczna - płyty styropianowe	4cm
-Konstrukcja nośna - żelbetowa płyta stropowa wg. projektu konstrukcyjnego	20cm
-Tynk cementowo - wapienny	2cm

ul. Szosa Zambrzyńska 11/27  
18-440 ŁAMBÓRZA  
tel. 86 213 69 80, fax 213 69 04  
REG. PRZED. 80

<b>ŚCIANA ZEWNĘTRZNA</b>	
-Wykończenie elewacji - tynk strukturalny, systemowy, sylikatowy	4cm
-Izolacja termiczna - płyty styropianowe 4.8x19	3.2cm
-Profil stalowy typu omega	8cm
-Ruszt wsporczy	
-Włatroizolacja	
-Izolacja termiczna - płyty styropianowe FS 15	14cm
-Kaseta ścienna	
-Ściana nośna - pustak ceramiczny	25cm
-Tynk cementowo-wapienny	

<b>PODŁOGA NA GRUNCIE</b>	
-Posadzka - gres	2cm
-Podkład betonowy	4cm
-Izolacja przeciwwilgociowa- folia Izol.systemowa	
wywinęta i sklejona na zakład	
-Izolacja termiczna- styropian twardy podłogowy	15cm
-Izolacja przeciwwodna- papa lub folia	
-Chudy beton	10cm
-Warstwa wyrównawcza- zagęszczony piasek	10-15cm
-Grunt rodzimy	



<b>ŚCIANA FUNDAMENTOWA</b>	
-Warstwa ochronna- folia kubełkowa	120mm
-Izolacja termiczna- np styrodur, klejony masą	
-Emulsja bitumiczna	3mm
-Izolacja ściany- izolacja systemowa	
-Na styku ławy ze ścianą fundamentową wykonać fasetę systemową	
-Konstrukcja nośna- bloczek betonowy	25cm
-Tynk cementowo-wapienny	

<b>ŚCIANA ZEWNĘTRZNA</b>	
-Wykończenie elewacji- tynk strukturalny, systemowy, sylikatowy	
-Izolacja termiczna- pły styropianowe: FS 15	14cm
-Ściana nośna- pustak ceramiczny	25cm
-Tynk cementowo-wapienny	

A.

C.

E.

A.

C.

E.

ul. Rydygiera 9 lok. 13, 15-564 Bielżyce, tel. 693 144474, kom. 50198832, wiadomosc@autoris.pl

**AUTORIS**  
PRACOWNIA ARCHITEKTURA

PROJEKT Budowa Biblioteki Publicznej Gminy Łomża wraz z niezbędną infrastrukturą techniczną oraz rozbudowa istniejącego budynku biblioteki wraz z przebudową istniejących pomieszczeń na potrzeby rozwoju kultury społeczno-sportowej, na terenie obejmującym działkę oznaczoną nr Good. 227 i części działki o nr good. 2782 położonym w wsi Podgórze gmina Łomża

INWESTOR Biblioteka Publiczna Gminy Łomża ul. Komuny 20, 15-400 Łomża

ARCHITEKTURA AUTOR: mgr inż. arch. Dariusz Łuniewski, BP-POK(1620)0001, WSPÓŁPRACOWNIK: mgr inż. arch. Magdalena Łaniewska

SPRAWOZDAWCY: dr inż. arch. Jacek Grysiak BP-POK(1620)0001, mgr inż. Piotr Opatowicz POL-0020POK011

KONSTRUKCJA DATA: 2012-10-02 1:50

SKALA: 1:50

WYKONANIE: 07

PRZEKRÓJ B-5