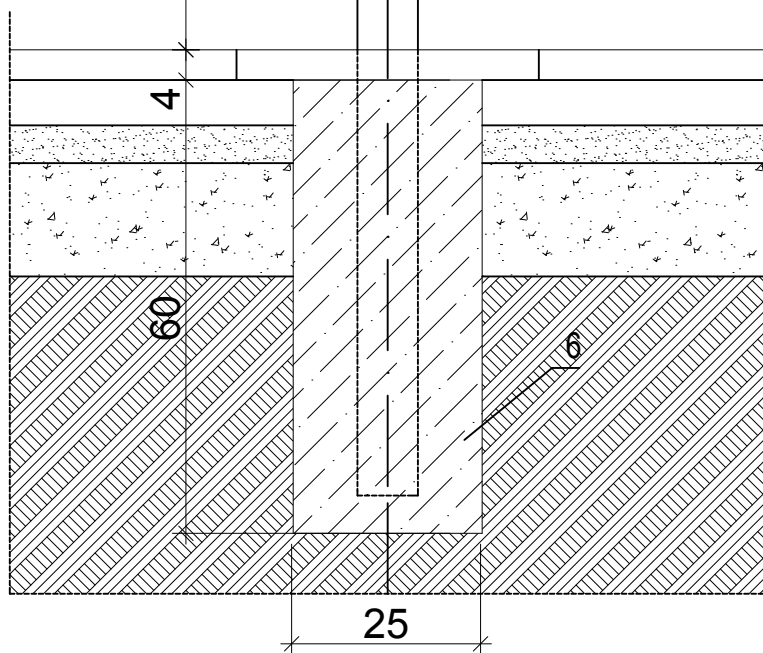


1. Osłona z pleksi
2. Sklejka wodoodporna gr. 20 mm
3. Zabezpieczenie z rurki stalowej nierdzewnej lub galwanizowanej D20 malowanej proszkowo.
4. Podstawka z blachy
5. Podstawa z rury stalowej nierdzewnej lub galwanizowanej D80 malowanej proszkowo.
6. Stopa betonowa z betonu B20



UWAGA: "Użyte w dokumentacji przykłady nazw własnych produktów bądź producentów dotyczące określonych modeli, systemów, elementów, materiałów, urządzeń itp. mają jedynie charakter wzorcowy (przykładowy) i dopuszczone jest zastosowanie rozwiązań równoważnych w stosunku do opisanych w dokumentacji, to jest takich, które będą posiadały co najmniej takie same lub lepsze parametry techniczne i funkcjonalne i nie pbniją określonych w dokumentacji standardów."

PRACOWNIA PROJEKTOWA

**AUTORIS**

ul. Pogodna 9 lok. 19, 15-354 Białystok, tel. 085 7440474, kom. 501099632 www.autoris.com.pl

PROJEKT:	PROJEKT BUDOWLANY PLACU ZABAW W PODGÓRZU ZLOKALIZOWANY PRZY BUDYNKU BIBLIOTEKI PUBLICZNEJ GM. ŁOMŻA Z/S W PODGÓRZU(na dz. geod. nr 278/2), Ul. ŁOMŻYŃSKA 30, 18-400 ŁOMŻA
INWESTOR:	Biblioteka Publiczna Gm. Łomża z/s w Podgórzu UL. Łomżyńska 30 18-400 Łomża
ARCHITEKTURA	mgr inż. arch. Dariusz Łuniewski Nr upr. B1 -POKK/16/03

DATA  
09.08.2013

NR. RYS.  
05

SKALA  
1:10

TYTUŁ RYSUNKU

**TABLICA INFORMACYJNA DO  
URZĄDZEN**