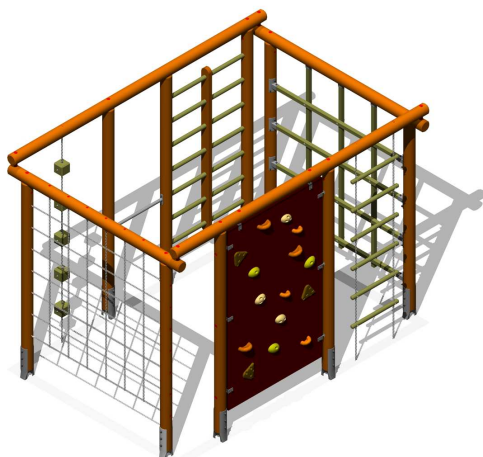


ŚCIANY W CZWOROBOKU W SYSTEMIE FIOR-E

Numer katalogowy: SZ-05



| Elementy składowe zestawu: | |
|------------------------------------|---|
| Płaszczyzna z kraty drewnianej | 1 |
| Płaszczyzna ze ścianą wspinaczkową | 1 |
| Drabinka drewniano-łańcuchowa | 1 |
| Płaszczyzna z siatki łańcuchowej | 1 |
| Płaszczyzna z drabinkami | 1 |
| Łańcuch wspinaczkowy | 1 |

INFORMACJE O PRODUKCIE, DANE TECHNICZNE:

| | | |
|----|---|--------------|
| 1. | Numer certyfikatu: | P/652/09 |
| 2. | Kategoria dostępu: | Trudny |
| 3. | Wysokość całkowita urządzenia : | 2,5 m |
| 4. | Wysokość HIC urządzenia: | 2,5 m |
| 5. | Wymiary prostokąta opisującego urządzenie: | 2,3 x 3,35 m |
| 6. | Wymiary prostokąta opisującego powierzchnie zderzenia*: | 6,6 x 7,7 m |

W urządzeniu zastosowane są rozwiązania autorskie:

- podwójna impregnacja drewnianych elementów konstrukcyjnych: impregnacja metodą ciśnieniowo-próżniową (WOLMANIT CX-10), dodatkowo - malowanie impregnatem powierzchniowym (DREWNOLIT RUSTICAL TOP INTERIOR) w kolorze tico

TECHNOLOGIA PRODUKCJI FIOR SP. Z O. O.

Podstawowe drewno konstrukcyjne – okraglaki iglaste o średnicy 120, 140 mm, impregnowane metodą ciśnieniowo-próżniową.

Elementy stalowe – cynkowane ogniowo.

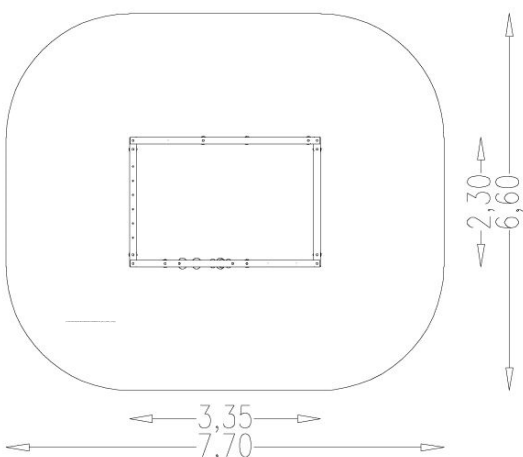
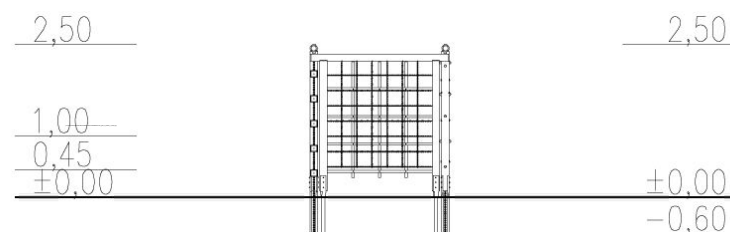
Płyty – sklejka liściasta (ścianka wspinaczkowa).

Tworzywa sztuczne – opony gumowe.

| | | |
|-----|-----------------------------------|---|
| | | - bezszwowe - klejone - modrzew |
| 11. | Głębokość posadowienia w gruncie: | 0,6 m |
| 12. | Sposób montażu w gruncie**: | - bezpośrednio lub - na podstawach metalowych - 9szt |

* Powierzchnie zderzenia poszczególnych urządzeń z reguły mogą zachodzić na siebie, w związku z tym dla optymalnego wykorzystania przestrzeni, zaleca się wykonanie projektu placu.

** Zgodnie z zaleceniami określonymi w pkt. 4.2.14 normy PN-EN 1176-1 nie zaleca się betonowania fundamentów urządzeń. Betonowanie zwiększa tempo korozji i gnicia, co zagraża stabilności zakotwienia.



UWAGA: "Użyte w dokumentacji przykłady nazw własnych produktów bądź producentów dotyczące określonych modeli, systemów, elementów, materiałów, urządzeń itp. mają jedynie charakter wzorcowy (przykładowy) i dopuszczone jest zastosowanie rozwiązań równoważnych w stosunku do opisanych w dokumentacji, to jest takich, które będą posiadały co najmniej takie same lub lepsze parametry techniczne i funkcjonalne i nie pbniją określonych w dokumentacji standardów."

| PRACOWNIA PROJEKTOWA AUTORIS | | |
|--|--|-------|
| ul. Pogodna 9 lok. 19, 15-354 Białystok, tel. 085 7440474, kom. 501099632 www.autoris.com.pl | | |
| PROJEKT: | PROJEKT BUDOWLANY PLACU ZABAW W PODGÓRZU ZLOKALIZOWANY PRZY BUDYNKU BIBLIOTEKI PUBLICZNEJ GM. ŁOMŻA Z/S W PODGÓRZU (na dz. geod. nr 278/2), Ul. Łomżyńska 30, 18-400 Łomża | |
| INWESTOR: | Biblioteka Publiczna Gm. Łomża z/s w Podgórzu Ul. Łomżyńska 30 18-400 Łomża | |
| ARCHITEKTURA | mgr inż. arch. Dariusz Łuniewski Nr upr. Bł -POKK/16/03 | |
| DATA 09.08.2013 | NR. RYS. 12 | SKALA |
| TYTUŁ RYSUNKU ŚCIANY W CZWOROBOKU | | |