



#### DANE TECHNICZNE

1. Długość urządzenia: 1500mm
2. Szerokość urządzenia: 842mm
3. Wysokość urządzenia: 1550mm

#### SPECYFIKACJA MATERIAŁOWA DO SERII SŁONECZNEJ

Urządzenia są wykonane z rur stalowych galwanizowanych, malowanych podwójną warstwą farby proszkowej firmy Akzo Nobel

Przekrój rury zasadniczej (słupek główny urządzenia)- 140 mm, grubość ścianki 3mm  
Pokrywa zabezpieczająca elementy mocujące urządzenie do podłoża wykonana jest z aluminium malowanego proszkowo na kolor czarny.

Pozostałe elementy urządzeń wykonane są z rur o średnicy: 33mm, 42mm, 48mm, 60mm, 76mm o grubości ścianki 2,75mm

Uchwyty i rączki są wykonane z polichlorku winylu w kolorze czarnym.

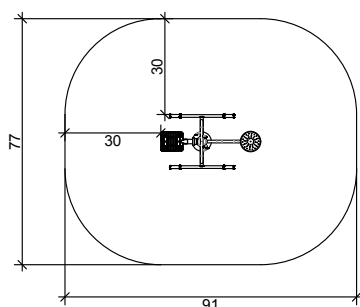
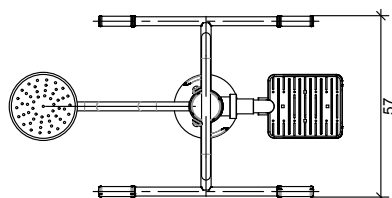
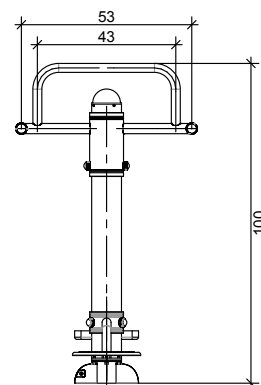
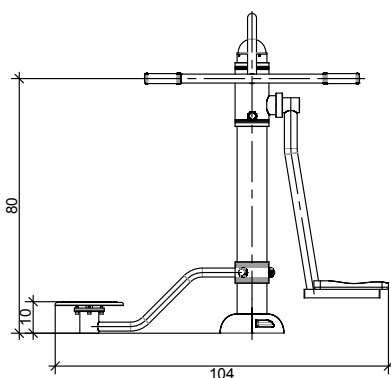
Wszystkie złączki, podkładki i śruby są wykonane ze stali nierdzewnej.

W urządzeniach zastosowano bezobsługowe łożyska NSK.

Wszystkie ograniczniki ruchu wbudowane wewnątrz urządzeń.

Tabliczka informacyjna umieszczona na jest na głównym słupku. Wykonana jest z blachy nierdzewnej 1mm. Instrukcja jest nanoszona na tabliczkę techniką sitodruku w fazie produkcji.

Urządzenie jest montowane do konstrukcji stalowej podziemnej, zatapianej w lany fundament betonowy, z zastosowaniem częściowego szalunku o wymiarach 600x600x600mm. Beton klasy minimum B-20 lub przy zastosowaniu gotowych prefabrykatów betonowych i specjalnej tablicy montażowej, wykonane z blachy o grubości 10mm



UWAGA: "Użyte w dokumentacji przykłady nazw własnych produktów bądź producentów dotyczące określonych modeli, systemów, elementów, materiałów, urządzeń itp. mają jedynie charakter wzorcowy (przykładowy) i dopuszczone jest zastosowanie rozwiązań równoważnych w stosunku do opisanych w dokumentacji, to jest takich, które będą posiadały co najmniej takie same lub lepsze parametry techniczne i funkcjonalne i nie pbniją określonych w dokumentacji standardów."

PRACOWNIA PROJEKTOWA

**AUTORIS**

ul. Pogodna 9 lok. 19, 15-354 Białystok, tel. 085 7440474, kom. 501099632 www.autoris.com.pl

PROJEKT:	PROJEKT BUDOWLANY PLACU ZABAW W PODGÓRZU ZLOKALIZOWANY PRZY BUDYNKU BIBLIOTEKI PUBLICZNEJ GM. ŁOMŻA Z/S W PODGÓRZU(na dz. geod. nr 278/2), Ul. ŁOMŻYŃSKA 30, 18-400 ŁOMŻA		
INWESTOR:	Biblioteka Publiczna Gm. Łomża z/s w Podgórzu UL. Łomżyńska 30 18-400 Łomża		
ARCHITEKTURA	mgr inż. arch. Dariusz Łuniewski Nr upr. Bł -POKK/16/03		
DATA 09.08.2013	NR. RYS. 20	SKALA	
TYTUŁ RYSUNKU <b>WAHADŁO I TWISTER</b>			