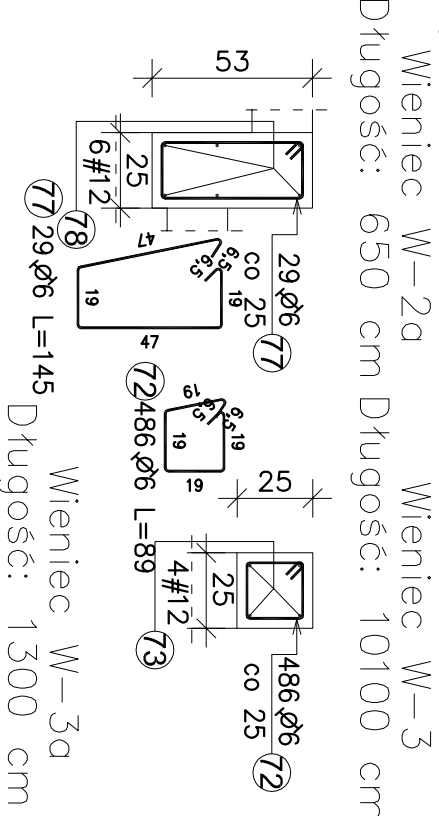
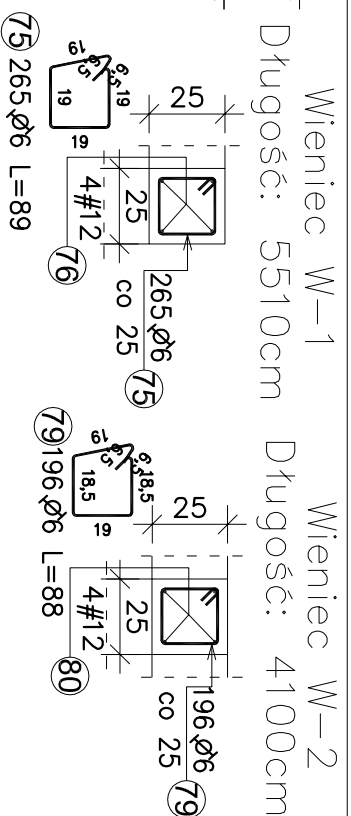
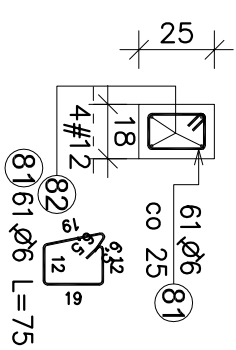


Zastawienie stali drobnopojewej											
Poz.	Stal		Dugosc (cm)	Ilosc			Dugosc iazczna (m)				Schemat (cm)
	Ø	#		w. el.	el.	ogolem	A-I		A-III		
							Ø 6	Ø 8	# 12	# 16	
1	A-I	A-III	12	416,0	4	1	4				418
2			16	416,0	4	1	4				418
3	8		96,0	36	1	36		34,6			418
4			12	374,0	4	1	4			15,0	374
5			16	374,0	4	1	4			15,0	374
6	8		110,0	40	1	40		44,0			418
7			12	374,0	2	1	2			7,5	374
8			12	374,0	3	1	3			11,2	374
9	6		99,0	20	1	20	19,8				418
10			12	344,0	2	3	6			20,6	344
11			16	344,0	3	3	9				344
12	8		100,0	19	3	57		57,0			418
13			12	304,0	2	1	2			6,1	304
14			12	304,0	3	1	3			9,1	304
15	6		75,0	16	1	16	12,0				418
20			12	113,0	4	1	4			4,5	12
21	12		243,0	4	1	4				9,7	82
22	6		89,0	13	1	13	11,6				418
72	6		93,0	300	1	300	279,0				418
75	6		93,0	265	1	265	246,5				93
77	6		149,0	29	1	29	43,2				418
79	6		92,0	49	1	49	45,1				92
82			12	7480,0	4	1	4				7480
85			12	6610,0	4	1	4				6610
87			12	700,0	6	1	6				700
89			12	1210,0	4	1	4				1210
Dugosc wg srednie (m)						657,11	135,56	754,46	62,64		
Masa iazczna wg srednie (kg)						145,9	55,5	670,0	99,0		
Ogolem (kg)						966,4					




UWAGA:
Rzędne zgodnie
z przekrojami
architektonicznymi.



Otulinđ: – 3 cm
Beton: C25/30 (B30)
Ø16, Ø6 L=75

Stal #	-	AlIN	-	B500SP
Stal Ø	-	Al	-	S235J

		www.a10n1.pl tel. 500 087 087
Opieconokone chronione prawem ulotorskim (199z Dz.U.m.r. 24.23.02.1994r.)		ul. Szeroka 34 15-760 Białystok
PROJEKTANT:		
mgr inż. PIOTR OPONOWICZ		
NR UPR. PD./0002/P00K/11		
SPRAWDZAJĄCY:		
inż. MIKOŁAJ KUŹMIUK		
NR UPR. 5/69		
WSPÓŁPRACĄ:		
Piotr Jurkowski		
INWESTOR:	Biblioteka Publiczna Gminy Łomża z/s w Podgarnu, ul.Komązińska 30, 18-400 Łomża	
LOKALIZACJA:	Dz. nr geod. 227 i część Dz. nr geod. 278/2 położone we wsi Podgarnie gminuŁomża	
NAZWA:	Budowa Biblioteki Publicznej Gminy Łomża wraz z niezbędną infrastrukturą techniczną oraz rozbudowa istniejącego budynku biblioteki wraz z przebudową istniejących pomieszczeń na potrzeby rozwoju kultury społeczeństwa lokalnego	
BRANŻA:	PROJEKT	NR RYS. K-10
KONSERWACJA	WYKONAWCZY	
RYSUNEK:	REWIZJA	-
NADPROŻA WLEWANE od NW/330/250 do NW/260/18; TRZPIEN ZELBETOWY T-1.3; WIENCE ZELBETOWE.		SKALA 1: 25
		DATA 2012-10-30
ROZDZIAŁOWE ŁĄCZENIE Z PROJEKTAMI BRANŻOWYMI WYKARY W CM, NF, SKALOWYĆ Z RYSUNKU		