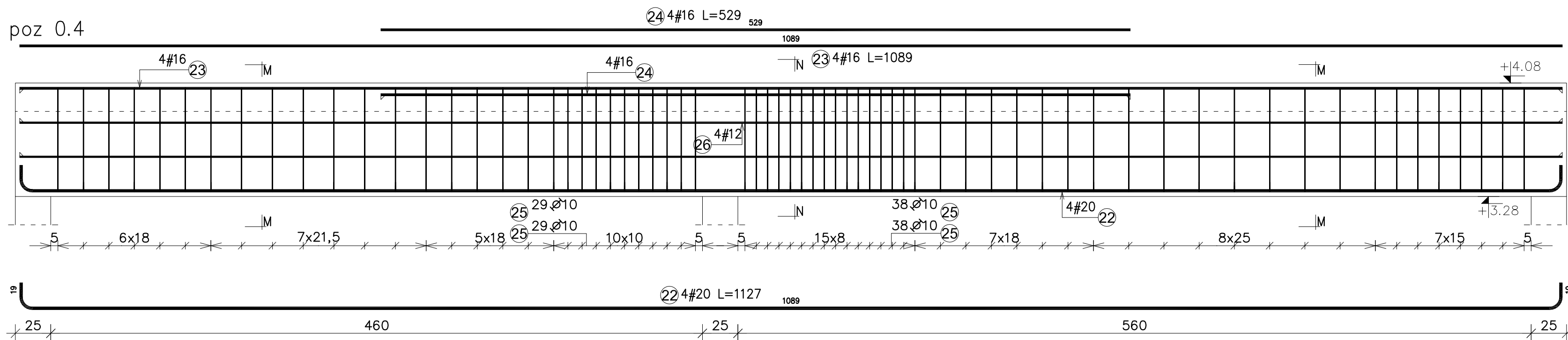
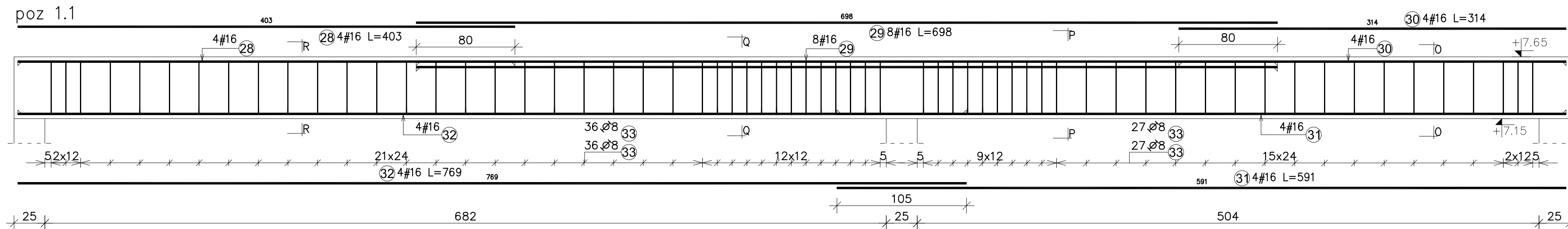


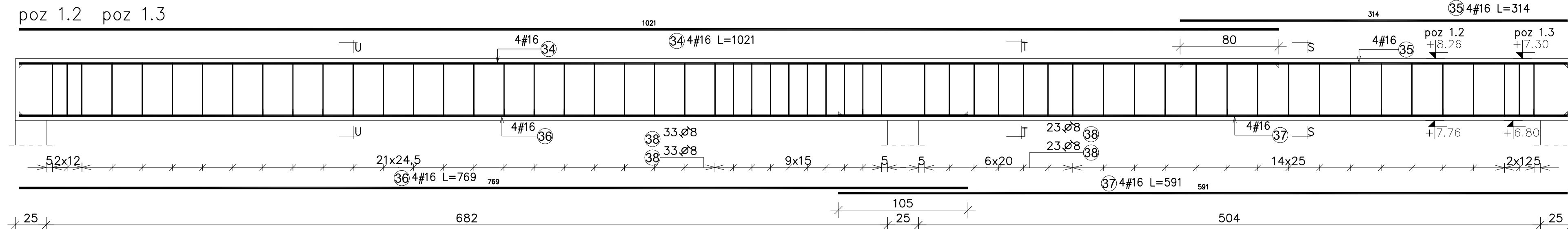
poz 0.4



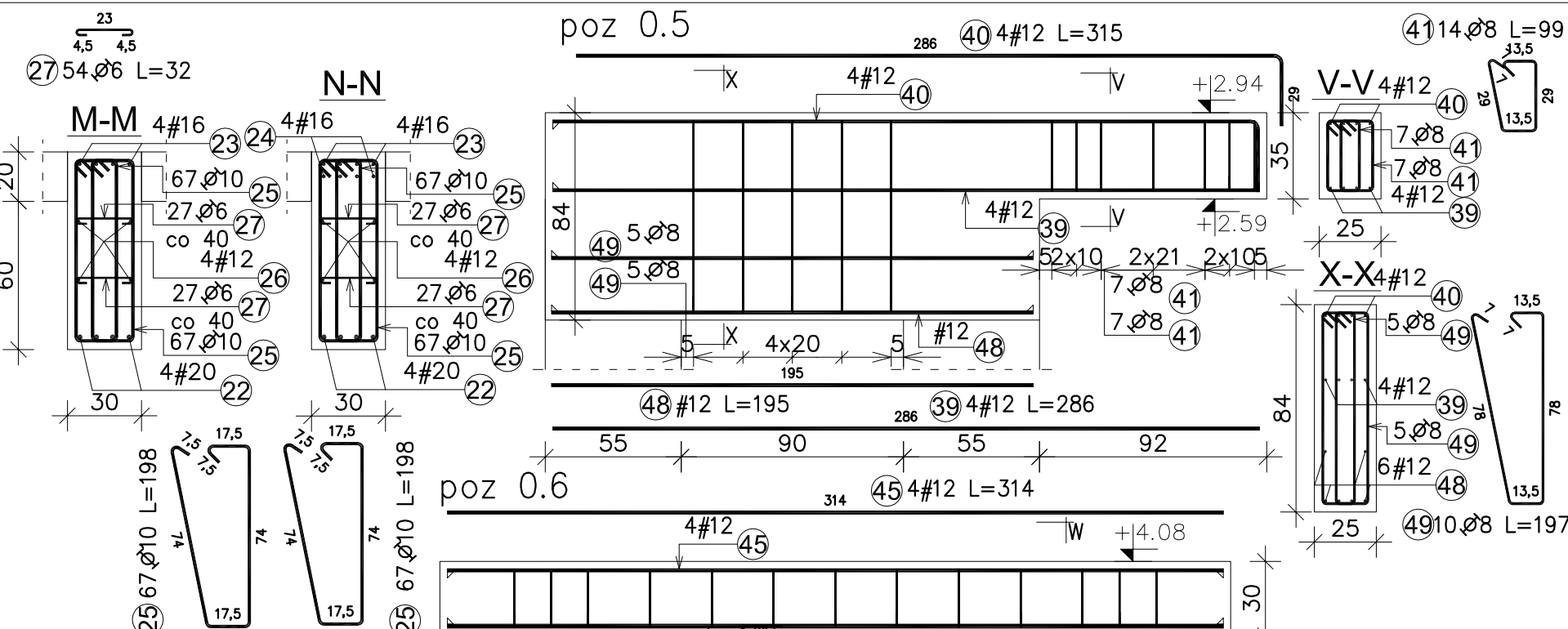
poz 1.



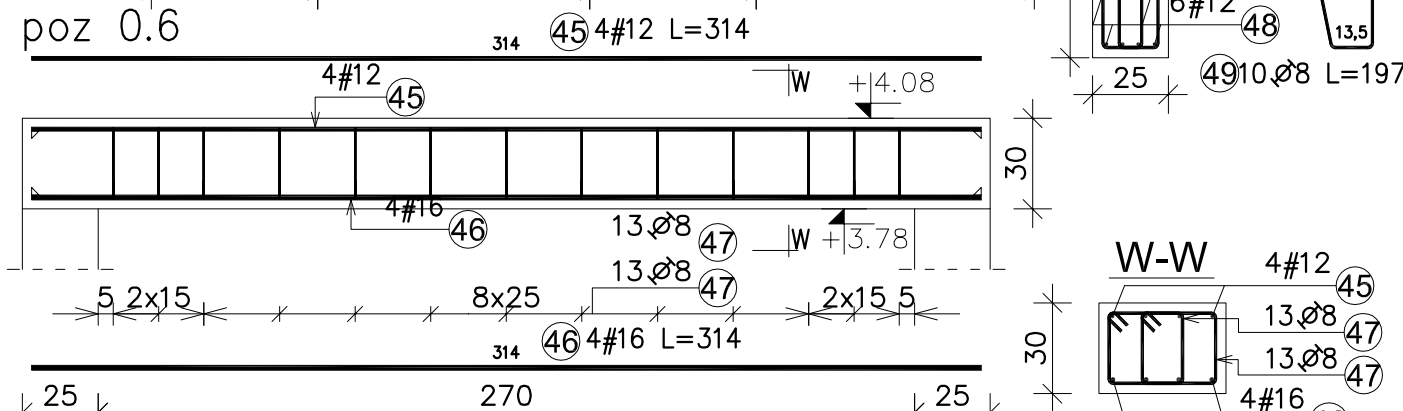
poz 1.2 poz 1.3



poz 0.5




poz 0.6



Zestawienie stali zbrojeniowej													
Stal	#	Długość (cm)	ilość			Długość łączna (m)						Schemat (cm)	
			w el.	el.	ogółem	A-I			A-IIIIn				
						ø 6	ø 8	ø 10	ø 12	ø 16	ø 20		
	A-IIIIn												
20	1127,0	4	1	4								45,1	1089
16	1089,0	4	1	4						43,6			1089
16	529,0	4	1	4							21,2		529
	198,0	134	1	134				265,3					17,5
12	1089,0	4	1	4					43,6				1089
	32,0	54	1	54	17,3								23
16	403,0	4	1	4									403
	698,0	8	1	8						16,1			698
16	314,0	4	1	4							12,6		314
16	591,0	4	1	4							23,6		591
	769,0	4	1	4							30,8		769
16	136,0	126	1	126			171,4						17
16	1021,0	4	2	8							81,7		1021
16	314,0	4	2	8							25,1		314
16	769,0	4	2	8							61,5		769
16	591,0	4	2	8							47,3		591
	136,0	112	2	224			304,6						17
12	286,0	4	1	4					11,4				286
12	315,0	4	1	4					12,6				286
	99,0	14	1	14			13,9						13,5
12	314,0	4	1	4					12,6				314
16	314,0	4	1	4					12,6				314
	112,0	26	1	26			29,1						13,5
12	195,0	1	1	1					2,0				195
	197,0	10	1	10			19,7						13,5
średnic (m)						17,28	538,68	265,32	82,11	431,80	45,08		
średnic (kg)						3,8	212,8	163,7	72,9	682,2	111,3		
						1246,8							

Otulina: – 3 cm
Beton: C25/30 (B30)

Stal # – AIIIN – B500SP
Stal ø – AI – S235J

		www.aloni.pl tel. 500 087 087	
Opracowanie chronione prawem autorskim (z g.z. Dz.U.nr. 24.23.02.1994r.)		ul. Szeroka 34 15-760 Białystok	
PROJEKTANT: mgr inż. PIOTR OPONOWICZ NR UPR. PDL/0002/POOK/11			
SPRAWDZAJĄCY: inż. MIKOŁAJ KUŹMIUK NR UPR. 5/69			
WSPÓŁPRACZA:		Piotr Jurkowski	
INWESTOR:		Biblioteka Publiczna Gminy Łomża z/s w Podgórz, ul.Łomżyńska 30, 18-400 Łomża	
LOKALIZACJA:		Dz. nr geod. 227 i część Dz nr geod. 278/2 położone we wsi Podgórze gm.Łomża	
NAZWA:		Budowa Biblioteki Publicznej Gminy Łomża wraz z niezbędną infrastrukturą techniczną oraz przebudowa istniejącego budynku biblioteki wraz z przebudową istniejących pomieszczeń na potrzeby rozwoju kultury społeczeństwa lokalnego	
BRANŻA: KONSTRUKCJA		PROJEKT WYKONAWCY	
RYSUNEK: ZBROJENIE BELEK ŻELAZCOWYCH poz 0.4, poz 0.5, poz 0.6.		NR RYS. K-13 REWIZJA 1 SKALA 1: 25 DATA 2012-10-30	
ZOPATRYWAC ŁĄCZNIE Z PROJEKTEM BRANŻOWYM		WYMIARY W CM, NIE SKALOWAĆ Z RYSUNKU	

Pod belkami o znacznych rozpiętościach należy wykonać poduszki betonowe o wysokości 50cm i szerokości 75cm