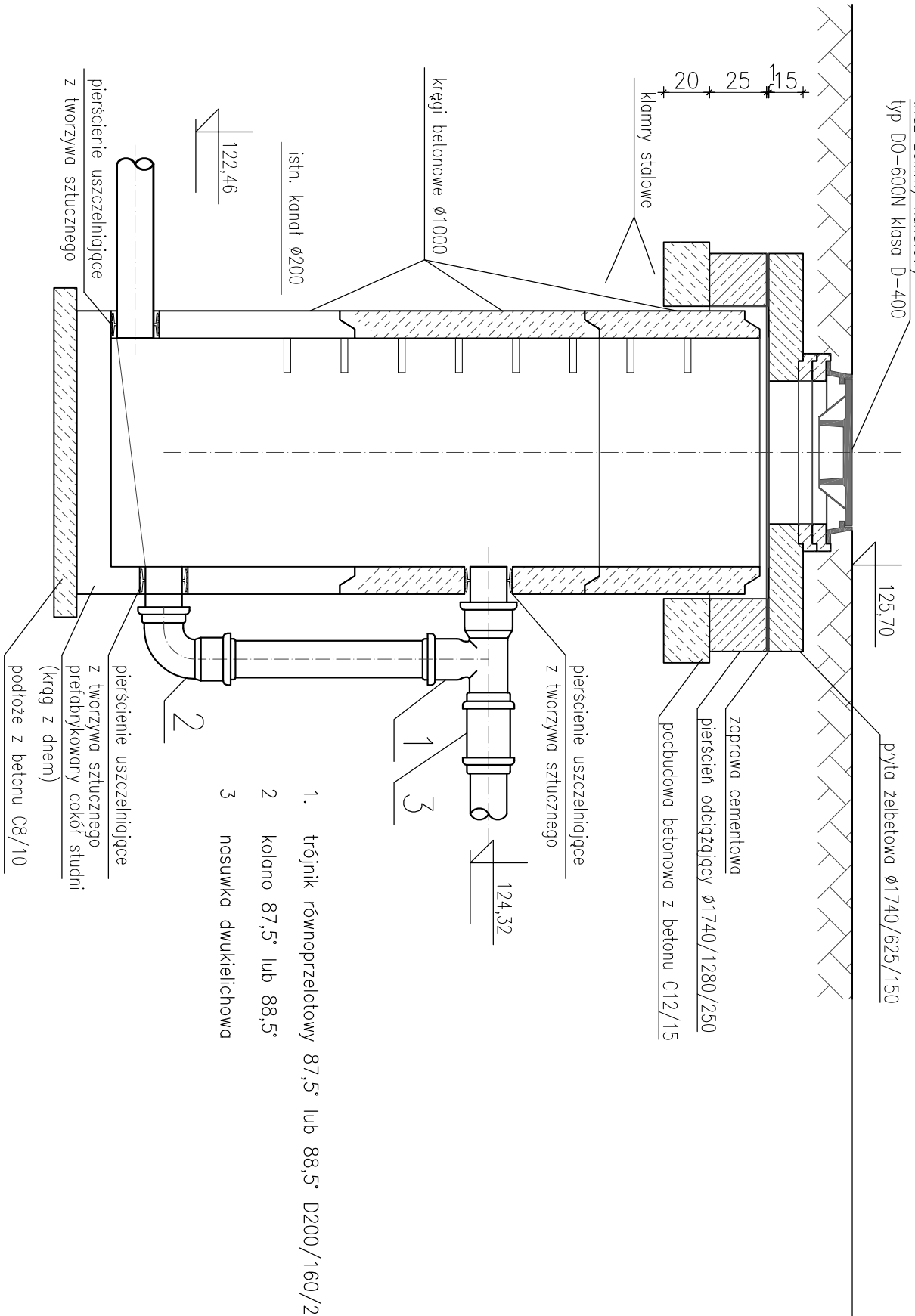


# Studzienka kaskadowa Ø1000

1:25

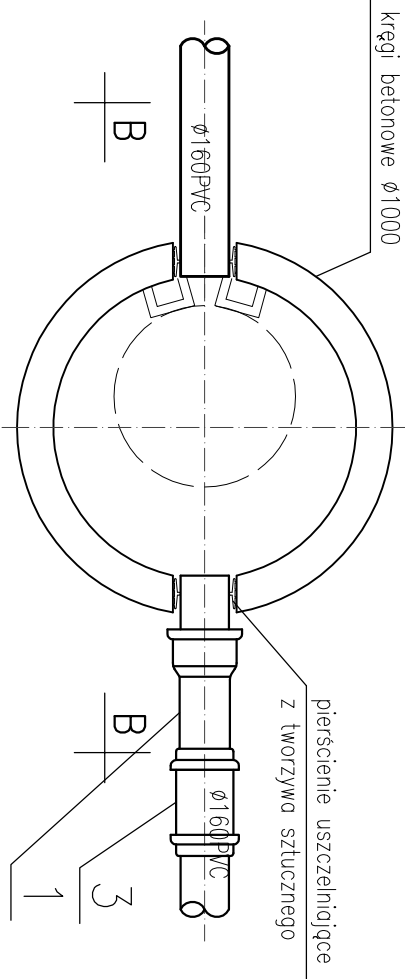
B-B



1. trójkąt równoprzeglutowy 87,5° lub 88,5° D200/160/200 (D160/100/160)

2. kolano 87,5° lub 88,5°

3. nasuwka dwukielichowa



PRACOWNIA PROJEKTOWA AUTOPROJEKTIS ul. Pogodna 9 lok. 19, 15-354 Bielżyce, tel. 085 7440474, kom. 501099632 www.autoprobis.com.pl			
PROJEKT	Budowa Biblioteki Publicznej Gminy Łomża wraz z niezbędną infrastrukturą techniczną oraz rozbudowa istniejącego budynku biblioteki wraz z przebudową istniejących pomieszczeń na potrzeby rozwoju kultury społeczeństwa lokalnego, na terenie obejmującym działkę oznaczoną nr geod. 227 i część działki o nr geod. 278/2 położonym w wsi Podgórze gm.Łomża		
INWESTOR	Biblioteka Publiczna Gminy Łomża z/s w Podgórzu ul.Łomżyńska 30, 16-400 Łomża		
PROJEKTANT	mgr inż. Andrzej Leszek Żmiejko Bk./12/88		
SPRAWDZAJĄCY	mgr inż. Robert Wojciech Jursz B/75/90		
DATA	2012-10-02	SKALA 1:25	NR RYSUNKU IS.14
		TYTUŁ RYSUNKU Studnia kaskadowa Ø1000	